



RÍO MAGGIORE

— RESIDENCIAL CLUB —

ARMENIA - LA TEBaida-QUINDIO-COLOMBIA



Contáctanos

DISEÑO

didier rincon 
A R Q U I T E C T O S

CONSTRUCTORES

RINKON & FRANZ ADOLPHS
Arquitectos CONSTRUCTORES

QREATIVA CONSTRUCCIONES
Juan Carlos Hernandez Arquitecto

GERENCIA DE OBRA
Jorge Enrique Mendoza Giraldo

Alianzas



¿QUE ES RIOMAGGIORE?

Es un proyecto que contará con todos los servicios y necesidades en un solo lugar, con la mejor ubicación en una de las zonas de mayor valorización, crecimiento y proyección de Armenia, perfilándose, así como una de las ciudades favoritas por su calidad de vida, sus paisajes y su clima, lo que hace de Riomaggiore Residencial Club un proyecto exitoso.



DISEÑADO POR :

didier rincón .

A R Q U I T E C T O S

Este proyecto de urbanización, diseñado por el arquitecto **Didier Rincón** en La ciudad de Armenia, la Tebaida, que propone una integración armónica entre arquitectura contemporánea y naturaleza.

La inspiración surge del respeto por los guaduales y el paisaje del Eje Cafetero, generando una sinergia entre vivienda y zonas comerciales a través de ejes peatonales, espejos de agua y amplias áreas verdes que fomentan la vida comunitaria.

Los tonos cálidos, acabados en madera y materiales en gamas tierra dialogan con el entorno, logrando un conjunto equilibrado donde la arquitectura se adapta al paisaje y lo enmarca con sensibilidad.



UBICACIÓN

- 8 min de Armenia
- 500mts del club campestre de Armenia
- 3 minutos Del aeropuerto internacional el Edén
- 45 min de Pereira.
- 30 minutos del Parque del cafe
- 3 horas de Cali.
- 5 horas de Medellin
- 3 horas de Girardot.
- 1 hora de Salento
- 6 horas de Bogotá.



NUESTROS PRODUCTOS



TOWNHOUSE



CASAS CAMPESTRES



VILLAS TURISTICAS



RIVIERA MALL



PLAZA BOULEVAR

RIOMAGGIORE



TOWNHOUSES

167 Apartamentos

38,56M²

75,10M²

113,91M²

Cada Etapa cuenta con Piscina

Zona social y parqueos
independientes



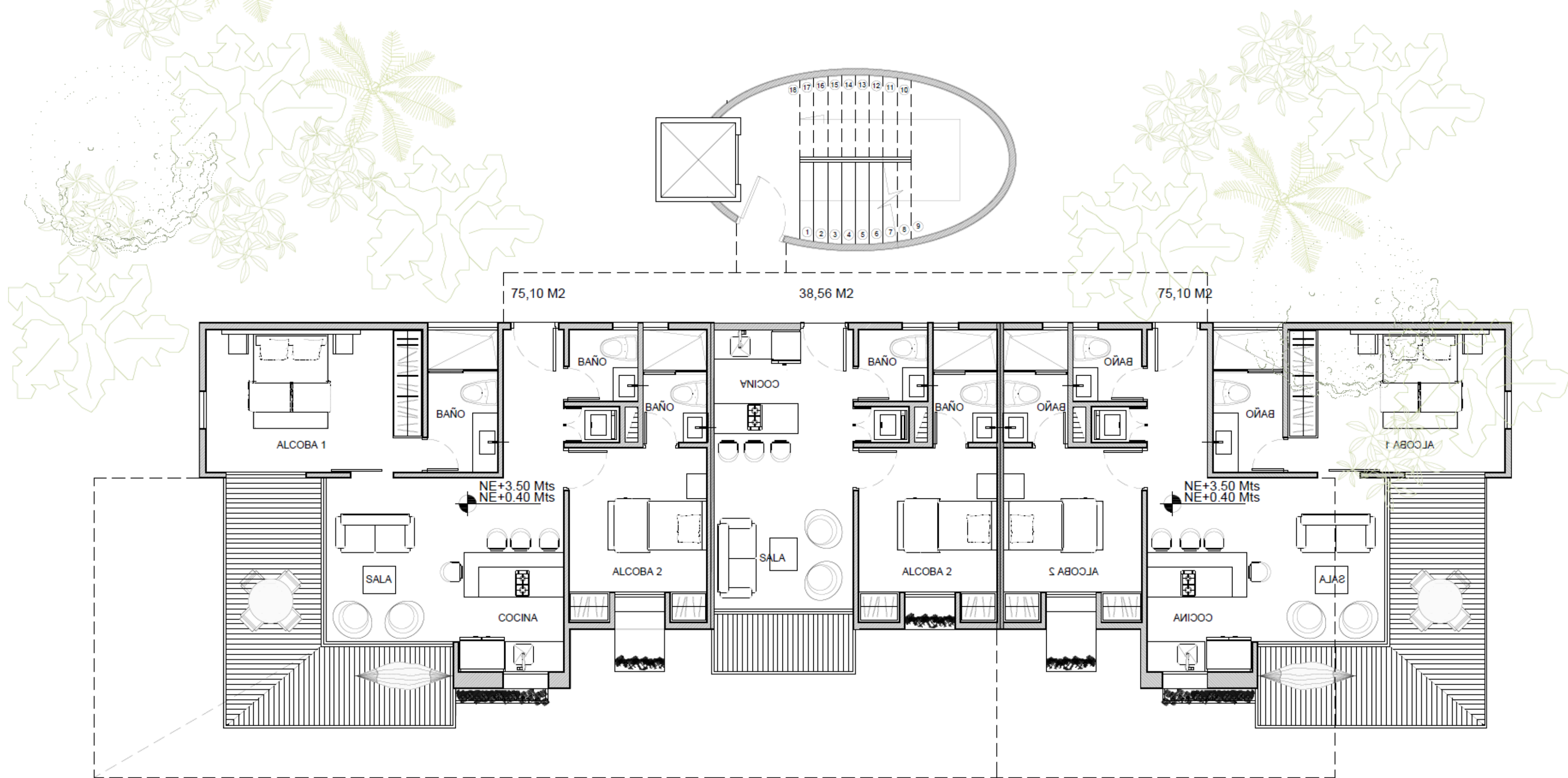




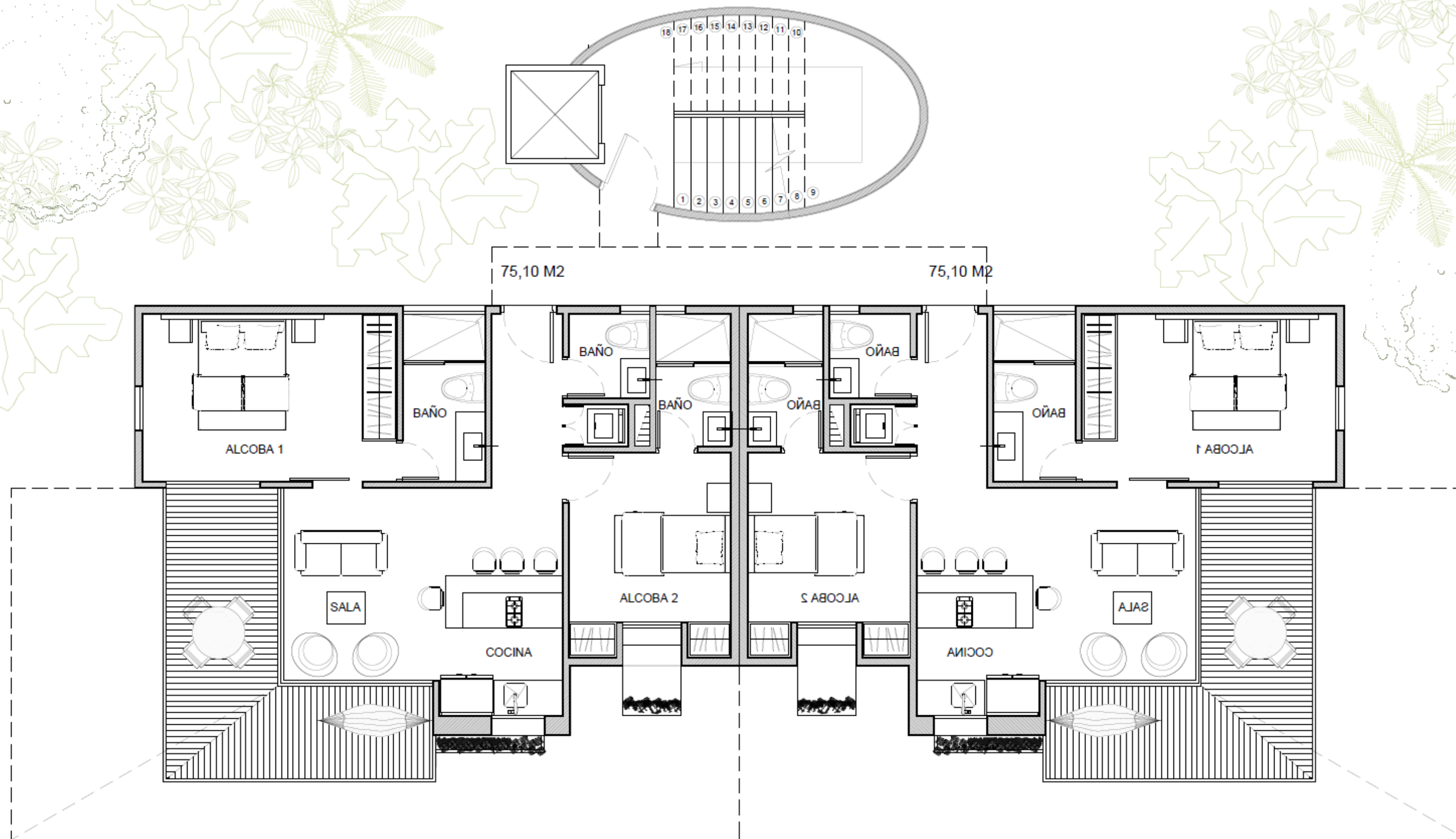




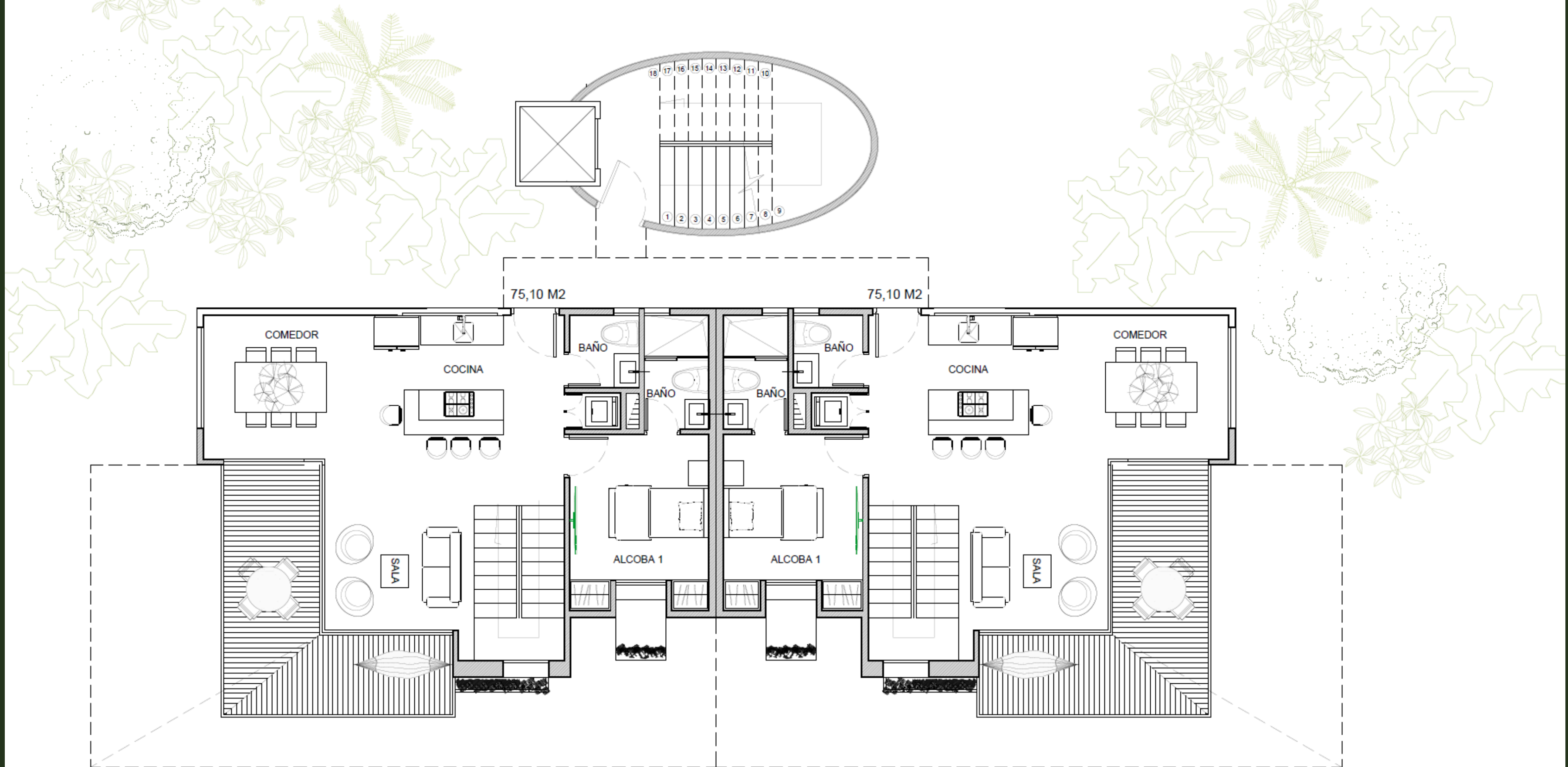




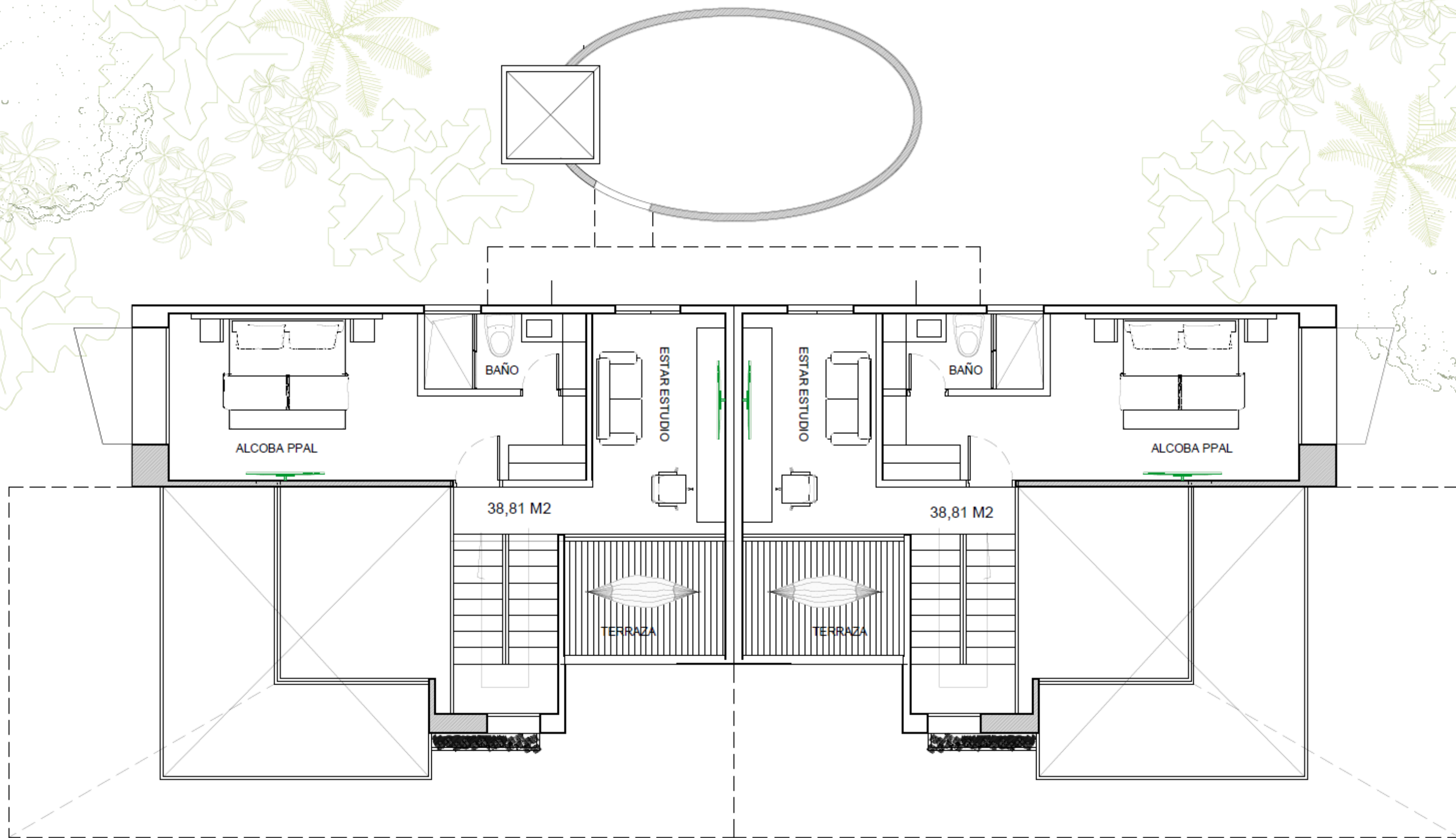
TOWN HOUSES TORRE TIPO 2
RIO MAGGIORE
 PLANTA TIPO PISOS 1, 2 Y 3
 ESC. 1:100



TOWN HOUSES TORRE TIPO 1
RIO MAGGIORE
 PLANTA TIPO PISOS 1, 2 Y 3
 ESC. 1:100



TOWN HOUSES TORRE TIPO 1
RIO MAGGIORE
PLANTA PISO 2 NIVEL 1 DUPLEX
ESC. 1:100



TOWN HOUSES TORRE TIPO 1
RIO MAGGIORE
PLANTA PISO 3 NIVEL DOS DUPLEX
ESC. 1:100

CASAS CAMPESTRES

Casas de 465 m²
construidos

Casa Oriental y Casa Cubista
Incluye piscina jacuzzi, pergola y
parqueos









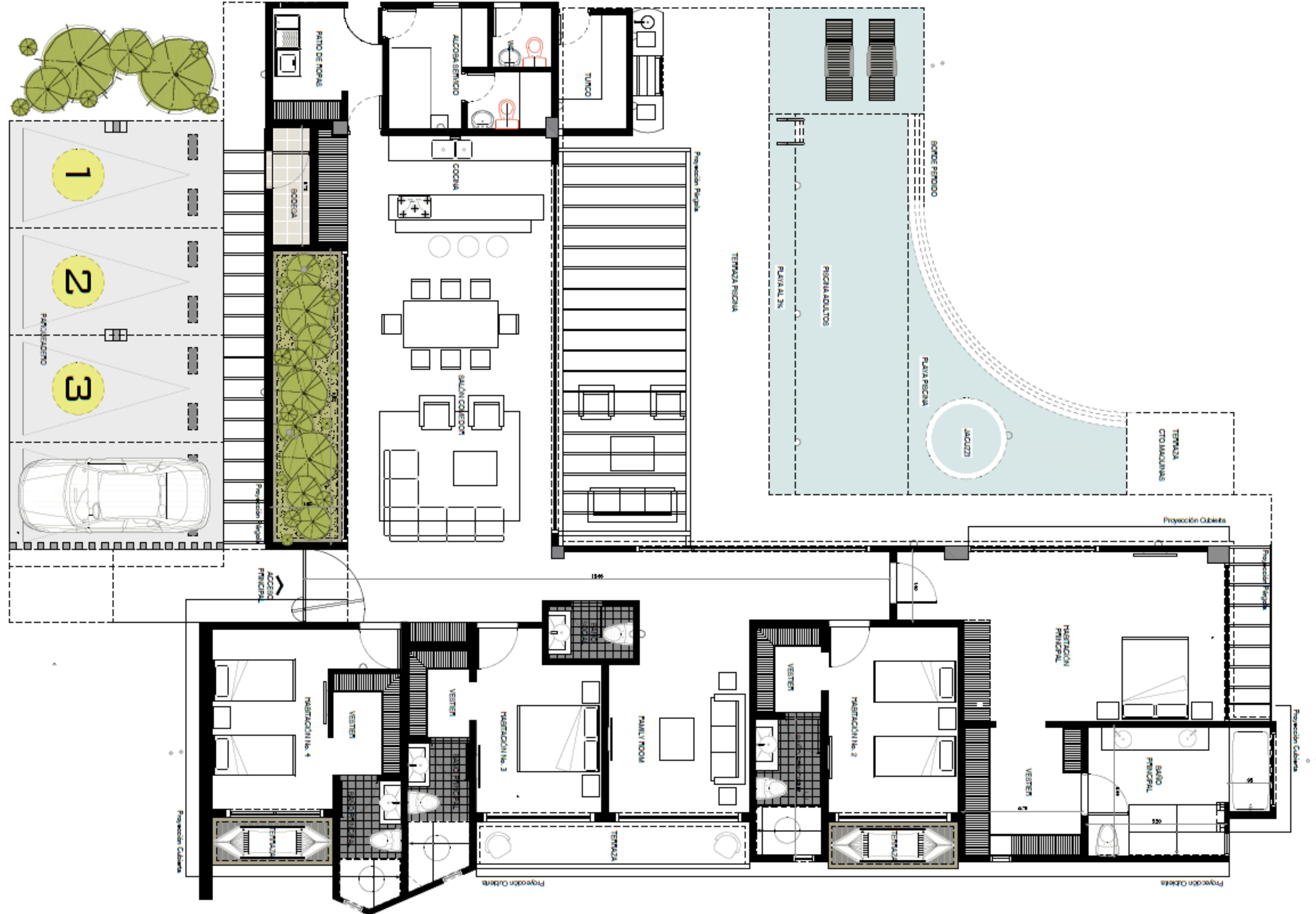
CASA CUBISTA







ACCESO VEHICULAR



RIVIERA MALL



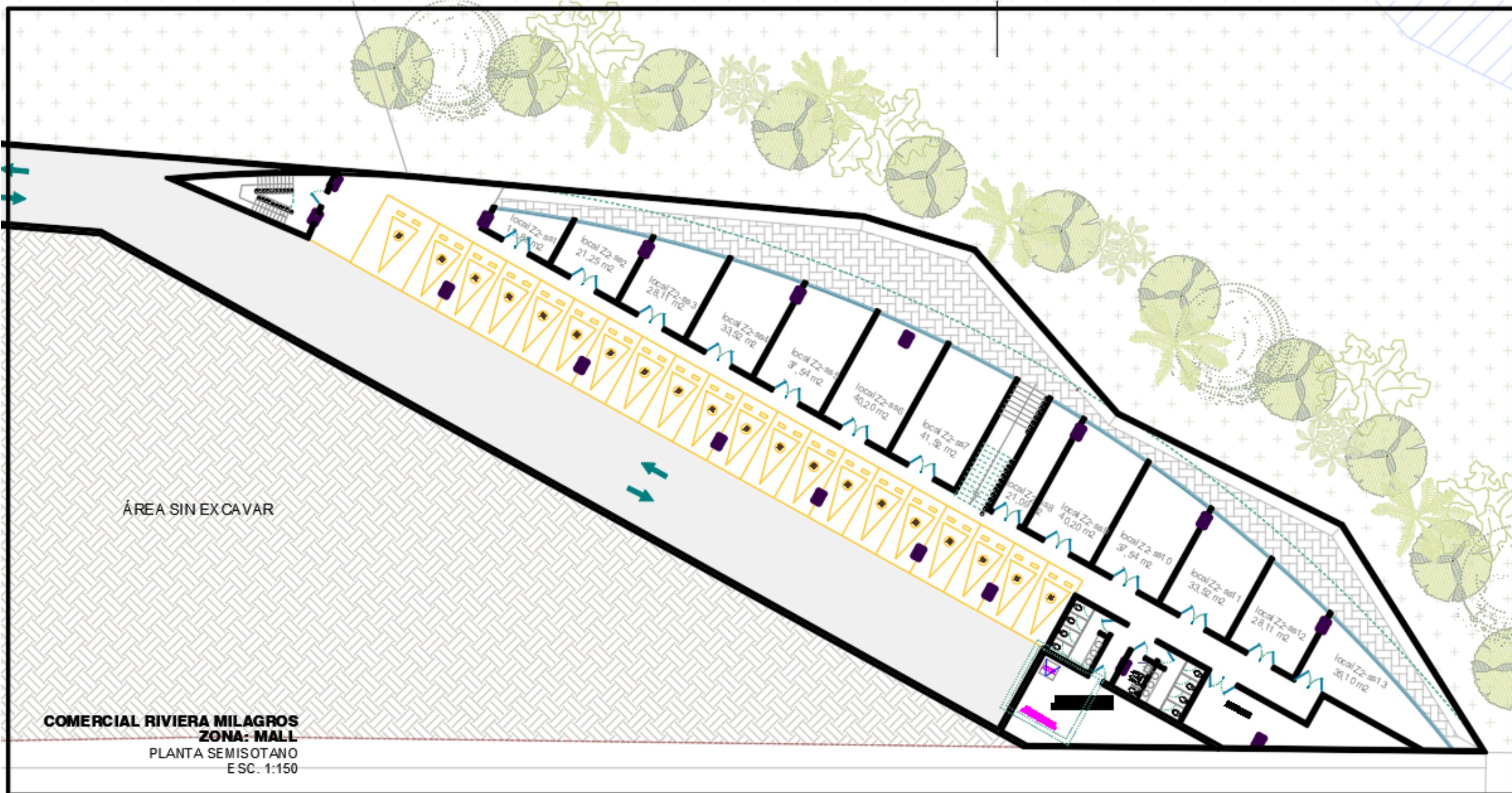


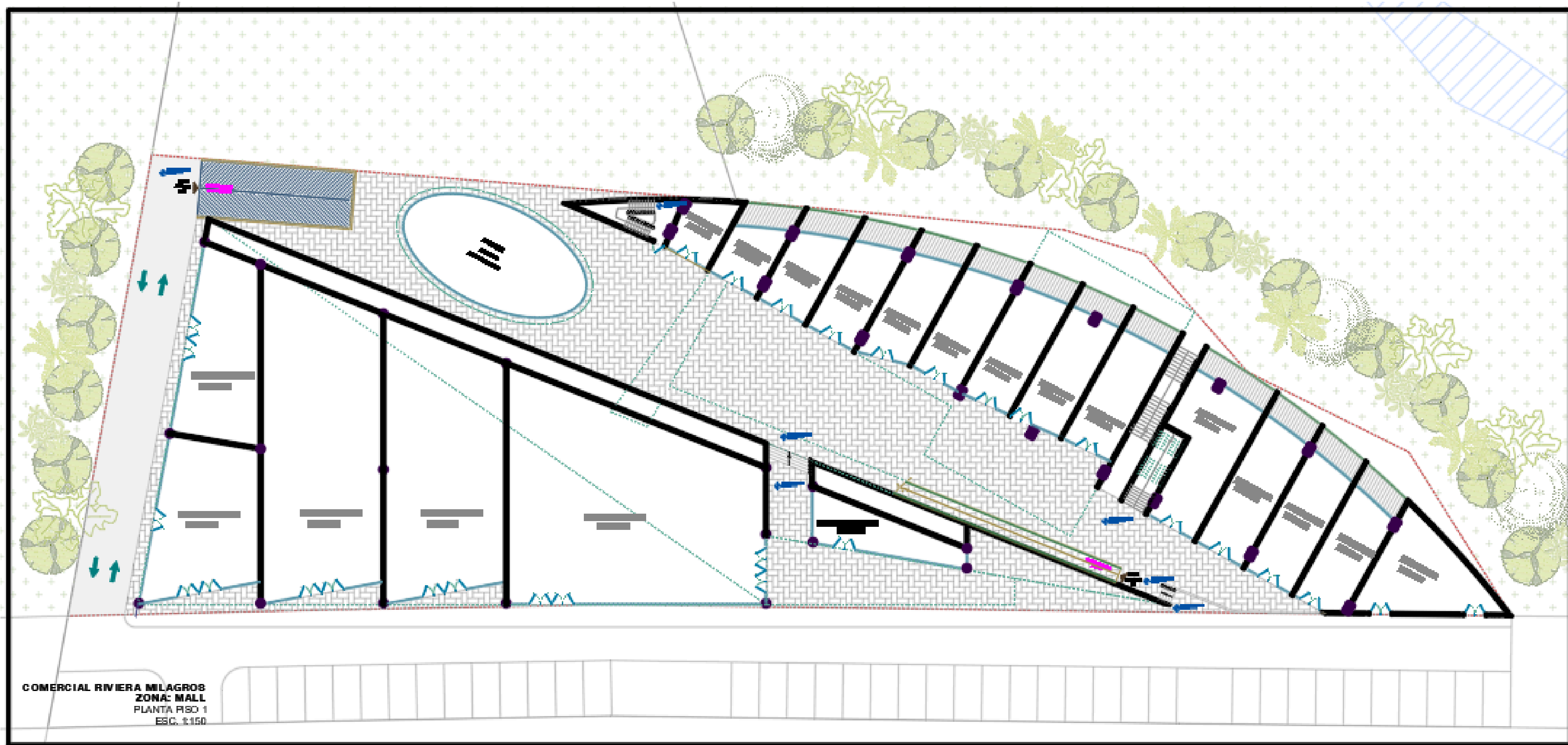




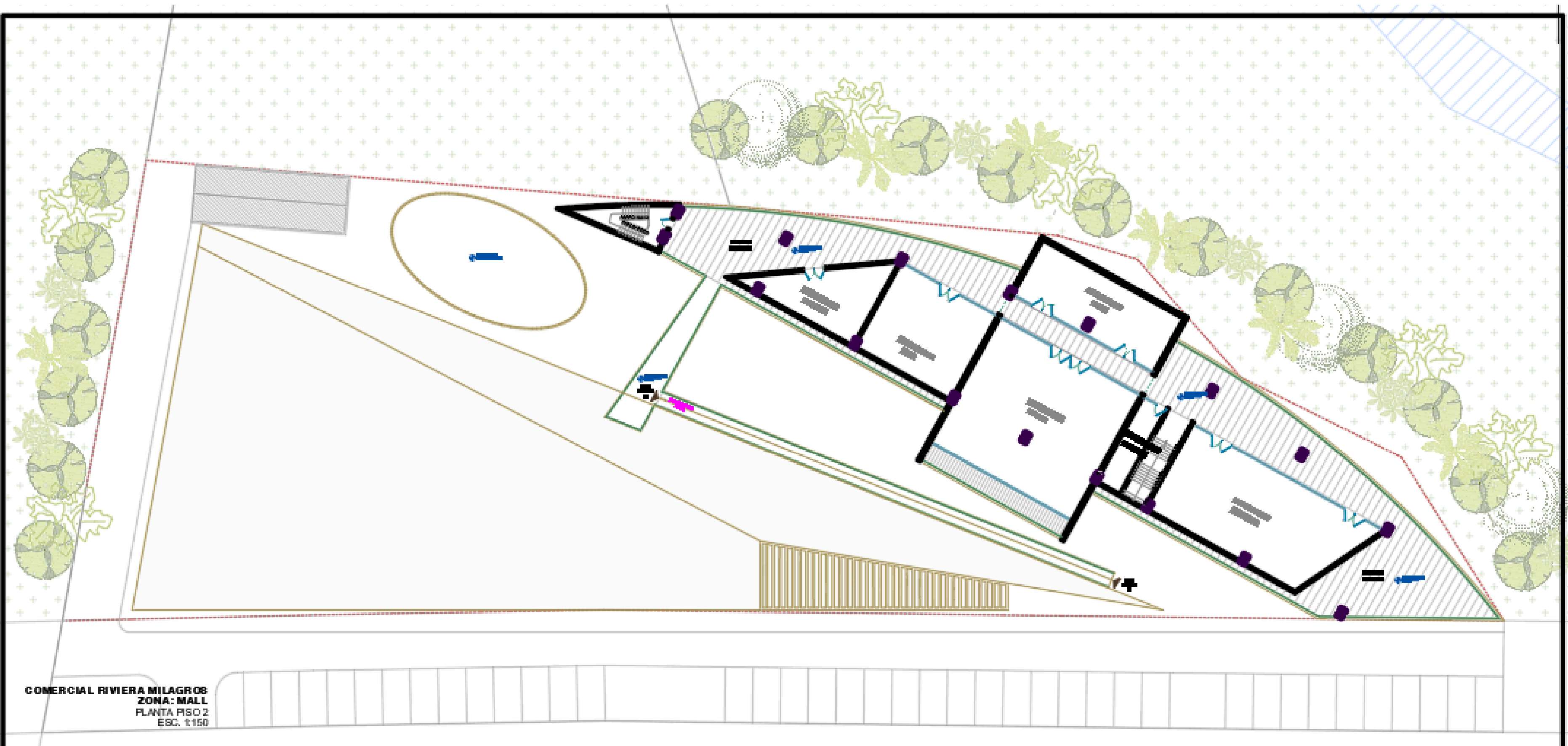


Riviera Mall





PLANTA PRIMER PISO

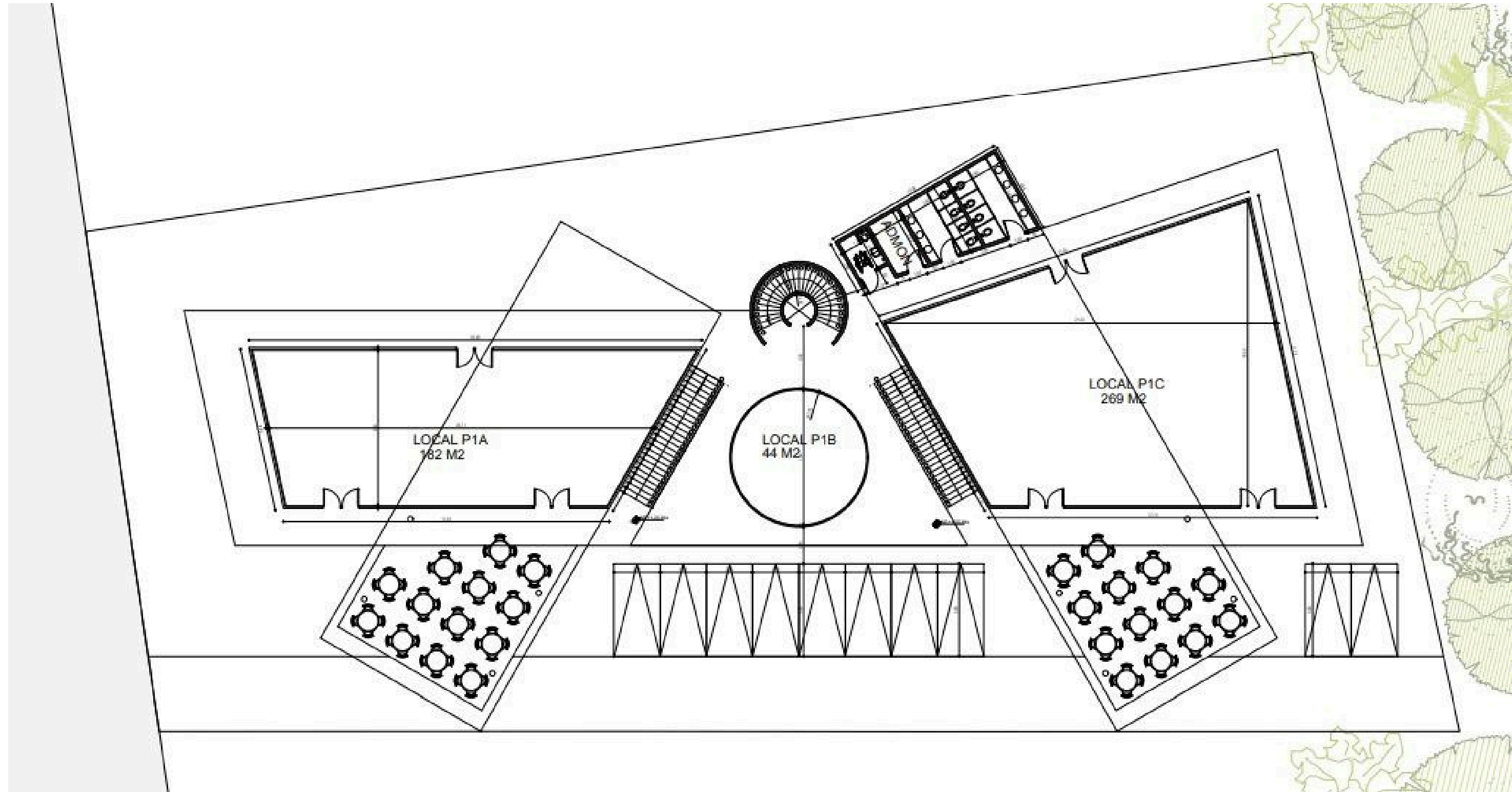


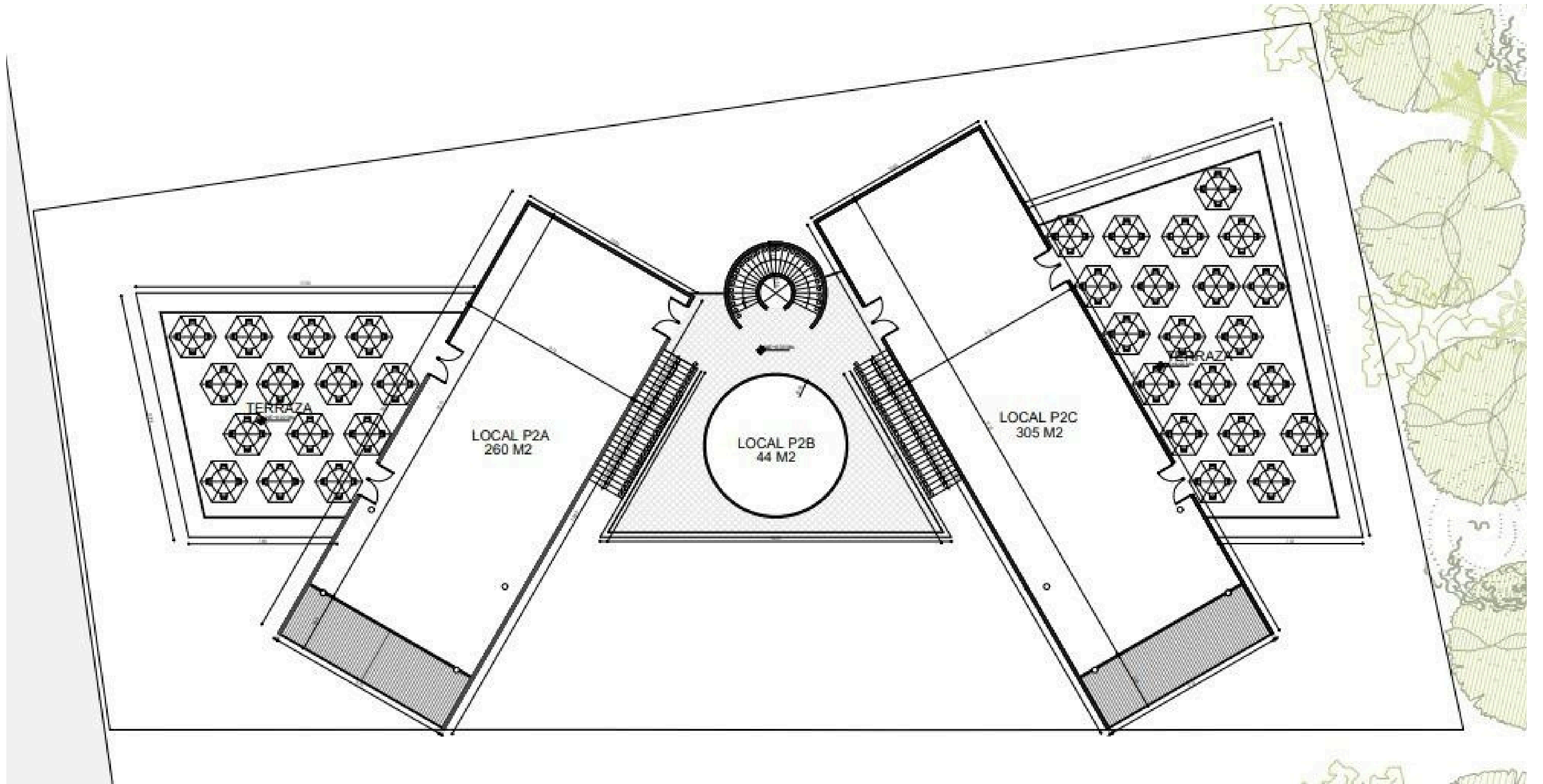
PLANTA PISO DOS

PLAZA BOULEVAR



PLANOS GENERALES





VILLAS TURISTICAS

71

Villas

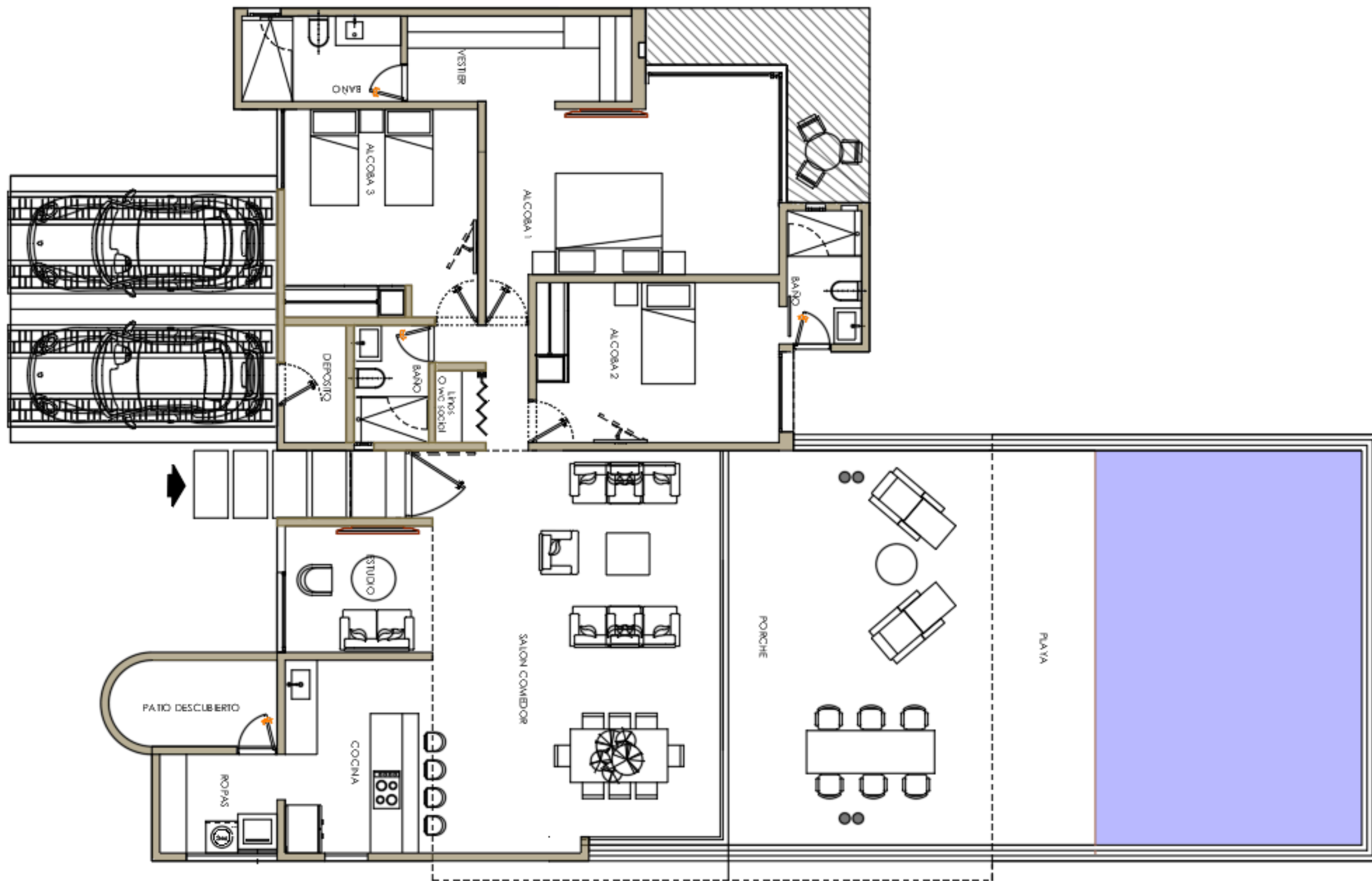
275

m² construido









Planta Arquitectonica
 Area construida 206,5 m²
 Area total con piscina y
 Pergolas . 275 m²



Contáctanos

Ubicación



¡Te esperamos!



RIOMAGGIORERESIDENCIAL CLUB



RIOMAGGIORE_OFICIAL



@RIOMAGGIORE-G8



RIO MAGGIORE RESIDENCIAL CLUB

ARMENIA-LATEBAIDA-QUINDIO-COLOMBIA